

*Service de la prévention des incendies
de Saint-Charles-Borromée*



Rapport annuel 2017
Municipalité de Notre-Dame-de-Lourdes

BILAN 2017

MUNICIPALITÉ DE NOTRE-DAME-DE-LOURDES

Service de la prévention des incendies

Mesdames,
Messieurs,

Nous sommes heureux de vous présenter le bilan de la dernière année. La nouvelle structure a été mise en place au début de l'année 2017 et le processus s'est très bien déroulé. Nous avons établi des plages horaires pour de la garde interne dans certaines casernes et nous avons remarqué une amélioration de la qualité des services offerts. Nous poursuivrons en augmentant le nombre d'heures de garde interne au cours des prochaines années. En ce qui concerne l'état-major, les nouveaux responsables nommés au début de l'année ont contribué fortement à améliorer la qualité des services offerts aux citoyens.

Nous avons effectué 63 interventions sur le territoire de votre municipalité comparativement à 59 en 2016. Aucun incendie d'importance n'est survenu au cours de l'année. Les pertes matérielles causées par les incendies s'élèvent à 17 800 \$.

Nous maintenons notre programme de prévention comme prévu au schéma. En 2017, nous n'avons pas de secteur résidentiel à visiter, par contre, nous avons effectué la visite de 4 bâtiments commerciaux, industriels, multifamiliaux ou institutionnels et 2 visites de l'école ont également été effectuées. La conception d'un plan d'intervention fait aussi partie de nos réalisations en 2017.

La mise à jour du schéma est presque terminée. Ce dernier a été soumis au comité de sécurité incendie de la MRC. Quelques modifications y ont été apportées en tenant compte de l'expérience des dernières années. Vous devriez avoir à vous prononcer très prochainement, si ce n'est pas déjà fait.

Comme chaque année, nous joignons quelques statistiques concernant votre municipalité.

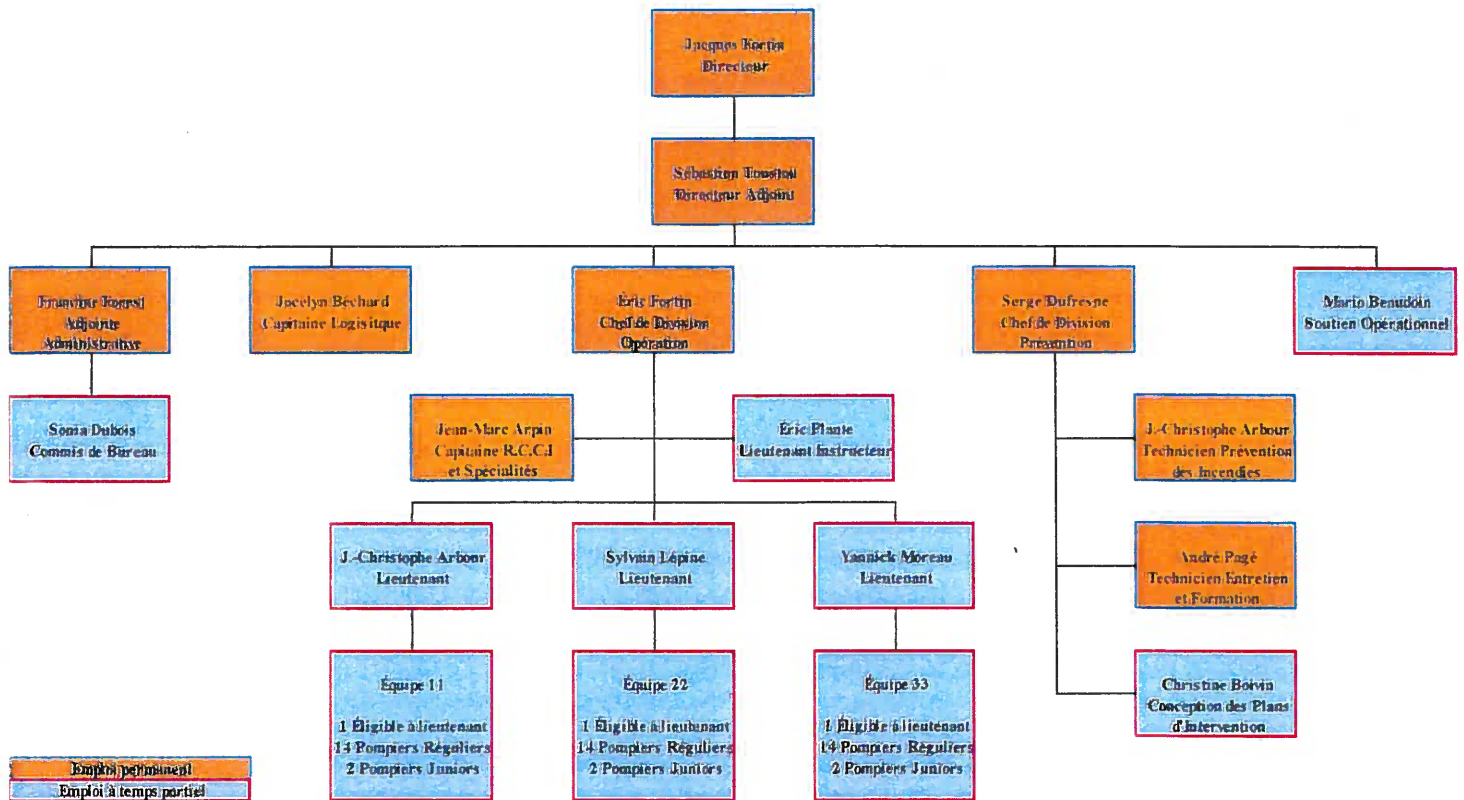
Soucieux d'améliorer la qualité du service que nous vous offrons, nous demeurons disposés à répondre à vos questions ou à recueillir vos commentaires.

Jacques Fortin, G.S.I.



RAPPORT ANNUEL 2017

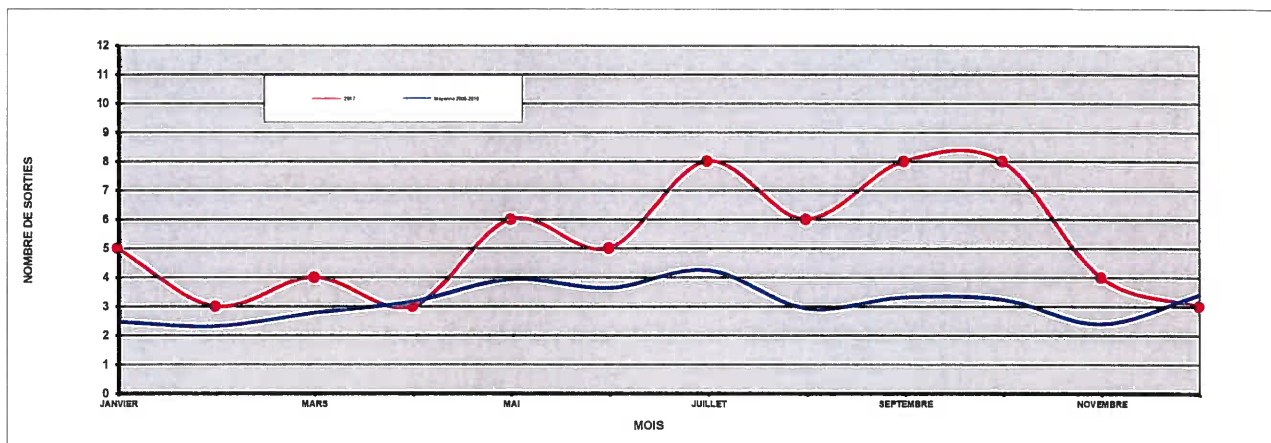
ORGANIGRAMME 2017



Préparé par : Jacques Fortin, GSI

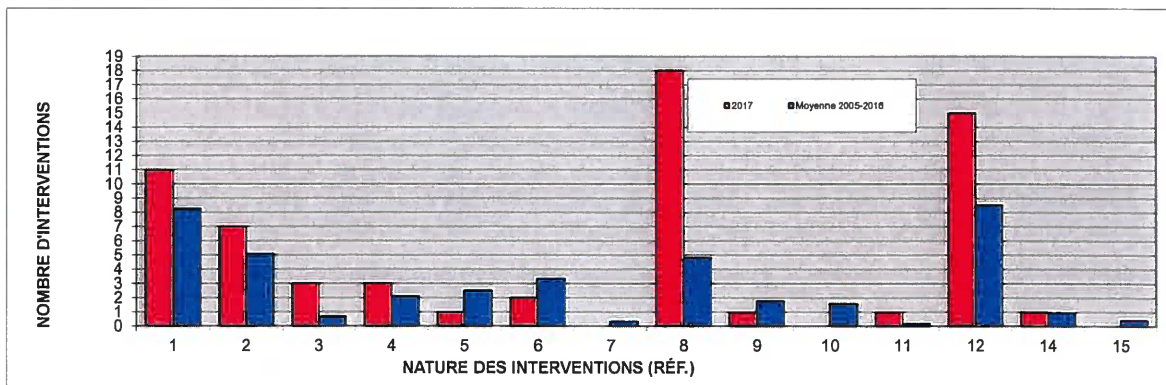
SORTIES PAR MOIS

MOIS	2005	2006	2007	2008	2009	2010	2011	2012	2013	2014	2015	2016	2017	Moyenne 2005-2016
JANVIER	2	2	3	3	1	1	1	2	2	7	2	1	5	2,5
FÉVRIER	0	0	3	0	2	2	1	0	1	3	4	11	3	2,3
MARS	2	1	3	2	2	1	0	9	4	1	4	3	4	2,8
AVRIL	3	4	3	2	1	2	3	2	4	2	5	7	3	3,2
MAI	1	1	1	5	6	5	4	7	4	2	5	4	6	3,9
JUIN	3	1	2	0	4	3	1	2	3	5	7	11	5	3,6
JUILLET	4	0	4	3	0	5	4	9	6	4	3	5	8	4,2
AOÛT	4	0	3	1	2	4	3	4	2	1	4	4	6	2,9
SEPTEMBRE	4	3	4	0	0	1	2	2	7	2	8	2	8	3,3
OCTOBRE	2	1	3	1	1	3	4	5	7	3	0	4	8	3,2
NOVEMBRE	1	0	1	2	1	4	3	3	2	5	1	4	4	2,4
DÉCEMBRE	2	2	1	5	2	1	5	10	3	4	3	3	3	3,4
TOTAL	28	15	31	24	22	32	31	55	45	39	46	59	63	35,6



NATURE DES INTERVENTIONS

RÉF.	NATURE DES INTERVENTIONS	2005	2006	2007	2008	2009	2010	2011	2012	2013	2014	2015	2016	2017	Moyenne 2005-2016
1	VÉRIFICAT., FAUSSE ALERTE, SERV. NON REQUIS	10	6	11	11	1	10	8	13	6	5	8	10	11	8,3
2	PETIT FEU DIVERS, FUMÉE OU ODEUR SUSPECTE	1	1	0	0	3	9	10	12	7	5	4	9	7	5,1
3	FEU DE CHEMINÉE	0	1	1	1	0	0	0	1	1	1	2	0	3	0,7
4	FEU DÉCHET, VIDANGE, HERBE, BROUSSE, FORÊT	3	1	2	2	4	3	1	2	2	0	3	2	3	2,1
5	FEU DE VÉHICULE	2	1	4	4	6	3	3	0	0	5	1	1	1	2,5
6	FEU DE BÂTIMENT	2	2	6	6	1	1	3	5	3	1	4	6	2	3,3
7	FEU DE CUISSON - FOUR	0	0	1	1	0	0	0	0	0	1	0	1	0	0,3
8	ACCIDENT DE VÉHICULE (aide et protection)	3	1	1	1	1	0	0	7	10	9	11	14	18	4,8
9	DÉSINCARCÉRATION (totalité)	3	0	1	1	2	1	1	3	5	2	2	0	1	1,8
10	MATIÈRES DANGEREUSES, DÉVERSEMENT D'ESSENCE, FUITE DE GAZ	2	1	4	4	1	1	0	1	1	0	3	1	0	1,6
11	DÉGÂT D'EAU, INONDATION	0	0	0	0	1	0	1	0	0	0	0	0	1	0,2
12	PREMIER RÉPONDANT (Médical)	-	-	-	-	-	-	4	9	8	9	8	13	15	8,5
14	ASSISTANCE À POLICE, AMBULANCE, AIDE AU CITOYEN	0	0	0	0	0	4	0	2	2	1	0	2	1	0,9
15	AUTRES	2	1	0	0	2	0	0	0	0	0	0	0	0	0,4
TOTAL		28	15	31	31	22	32	31	55	45	39	46	59	63	36,2



PERTES MATÉRIELLES

SECTEUR	BÂTIMENT	CONTENU*	TOTAL	%	SORTIE
23	15 100 \$	2 200 \$	17 300 \$	97,2%	48
24	0 \$	500 \$	500 \$	2,8%	15
TOTAL	15 100 \$	2 700 \$	17 800 \$	100%	63
% ANNUEL	84,8%	15,2%			

* CONTENU : Inclus les pertes extérieures

SECTEUR	2005	2006	2007	2008	2009	2010	2011	2012	2013	2014	2015	2016	2017	Moyenne 2005-2016
23	45 800 \$	68 400 \$	125 600 \$	145 000 \$	206 000 \$	4 606 \$	7 000 \$	103 500 \$	493 100 \$	51 300 \$	447 000 \$	586 300 \$	17 300 \$	190 301 \$
24	0 \$	2 000 \$	321 808 \$	2 000 \$	0 \$	0 \$	388 600 \$	24 300 \$	0 \$	0 \$	1 500 \$	3 500 \$	500 \$	61 976 \$
PERTE AU TOTAL	45 800 \$	70 400 \$	447 408 \$	147 000 \$	206 000 \$	4 606 \$	395 600 \$	127 800 \$	493 100 \$	51 300 \$	448 500 \$	589 800 \$	17 800 \$	252 276 \$
MOYENNE PAR SORTIE	1 636 \$	4 693 \$	14 433 \$	6 125 \$	9 364 \$	144 \$	13 187 \$	2 324 \$	10 958 \$	1 315 \$	9 750 \$	12 549 \$	283 \$	7 206 \$
NOMBRE DE SORTIES	28	15	31	24	22	32	30	55	45	39	46	47	63	34,5
PERTES PAR CAPITA	19,87 \$	30,72 \$	199,91 \$	65,02 \$	89,49 \$	1,92 \$	159,77 \$	47,25 \$	175,73 \$	18,04 \$	156,76 \$	205,08 \$	6,10 \$	97,46 \$